



Schöchl Sportbootswerk  
Ges.m.b.H. & Co. KG.

A-5163 Mattsee 74  
Tel. (06217) 581, 582, 227

# Sunbeam S 22

6.70 m Kieljacht  
oder  
Kielschwerter



# Sunbeam S 22

Kielyacht oder  
Kielschwerter

Schnell, sicher,  
komfortabel

Die SUNBEAM S 22 wird seit 1968 gebaut. Sie ist bis ins Detail ausgereift. Ihre Fans sind in ganz Europa zuhause. Und sogar in Japan. Dort wird sie in Lizenz gebaut.

Ihr Konzept war schon immer richtungsweisend. Der Riß der SUNBEAM S 22 stammt von E. G. van de Stadt (Holland), einem der großen Yachtkonstrukteure unserer Zeit.

Wir bauen die SUNBEAM nach den strengen Gütenormen des Lloyds Register of Shipping mit einem Finish, das wir uns zum Prinzip gemacht haben. Deshalb behält die SUNBEAM ihren Wert,

viele Jahre lang. Die SUNBEAM ist eine vom ÖSV empfohlene Eintypklasse mit einer aktiven Klassenvereinigung in der BRD, Österreich und der Schweiz.

## Der starke Rumpf modern, schnell, elegant

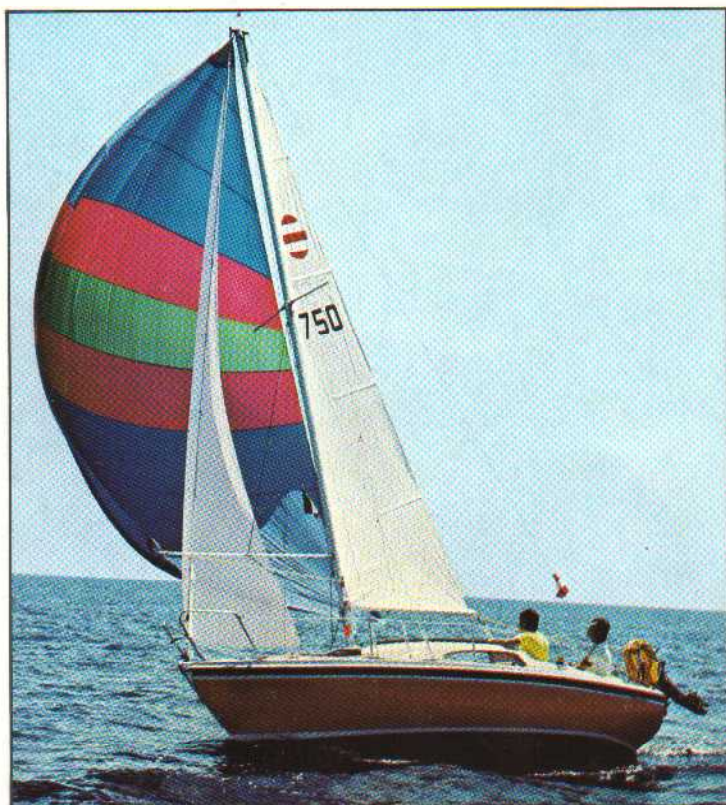
Die Linien der SUNBEAM bestechen auf den ersten Blick, von allen Seiten. Das meisterliche Können van de Stadts schlägt sich im Aussehen und vor allem in den See- und Segeleigenschaften nieder. Weiche Bewegungen im Seegang und sehr gute Fahrt bei allen Windbedingungen, besonders bei leichtem Wind, begeistern die SUNBEAM-Segler und verblüffen die Skipper anderer, oft wesentlich größerer Yachten. Der Ballast beträgt fast 40% des Gesamtgewichtes. Damit ist die SUNBEAM absolut unkenterbar. Selbst wenn sie ein-

mal von einer extremen Bö flach aufs Wasser gedrückt wird, sie richtet sich danach sofort wieder auf. Eventuell eingedrungenes Wasser fließt durch das selbstlenzende Cockpit schnell ab. Mit einem so sicheren Schiff lassen sich auch große Urlaubstörns verantwortungsbewußt verwirklichen.

## Das Rigg modern und sicher

Die SUNBEAM ist topgetakelt nach modernsten Erkenntnissen. Der Mast steht sicher in einer Trimmschiene auf Deck. Er hat einen Kippbeschlag, ist also problemlos zu setzen und zu legen. Der Mastdruck wird von einem kräftigen Querschott zwischen Salon und Vorpiek leicht aufgefangen. Dadurch konnte auf eine spezielle, störende Maststütze unter Deck verzichtet werden. Der Mast ist mit 4 mm Nirosta verstagt. Mit Vor- und Achterstag, Oberwanten und doppelten Unterwanten. Salings verhindern das seitliche Ausweichen des Mastes. Alle Fallen laufen im Mast und

werden am Mast praktisch belegt. Sie sind in Nirosta mit Perlonvorläufer ausgeführt. Für guten Stand des Großsegels auf räumlichen und achterlichen Kursen sorgt der serienmäßige Großbaum-Niederholer.



## Das geräumige Cockpit

selbstlenzend und geschützt. Da ist Platz für die ganze Crew. Es ist 210 cm lang und 145 cm breit, also auch lang genug zum Sonnenbaden. In der abschließbaren Backskiste achtern lassen sich Treibstoff, Fender, Lenzpumpe usw. unterbringen. Durch zwei große Lenzrohre mit Seeventilen fließt überkommendes Wasser schnell ab. Das hochgezogene Brückendeck vor dem Niedergang verhindert das Eindringen von Wasser in die Kajüte. Das hohe Süll schützt vor Spritzwasser und kaltem Wind.

## Die gemütliche Kajüte mit vier Schlafplätzen und viel Stauraum

Eine vierköpfige Crew fühlt sich in der Kajüte der SUNBEAM richtig wohl. Der Innenausbau in edlem Mahagoni und die geschickte Einteilung schaffen eine wohliche Atmosphäre. Auch alle Kunststoff-Innenflächen sind glatt und sauber, denn die SUNBEAM ist in der hochwertigen Doppelschalen-Bauweise ausgeführt. Dadurch gibt es auch keine Kondenswasserbildung, kein Dröhnen und keinen Kunststoffgeruch. Alle Kojen sind serienmäßig mit stoffbezogenen, 8 cm starken Schaumstoffpolstern ausgestattet.

Über allen Kojen gibt es Staufächer und Stauräume darunter. Gegessen wird an einem ausreichend großen Tisch, der einfach zwischen den Sofakojen eingesteckt wird.

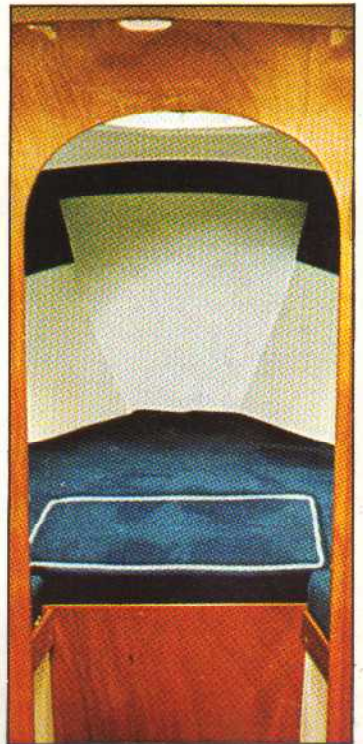
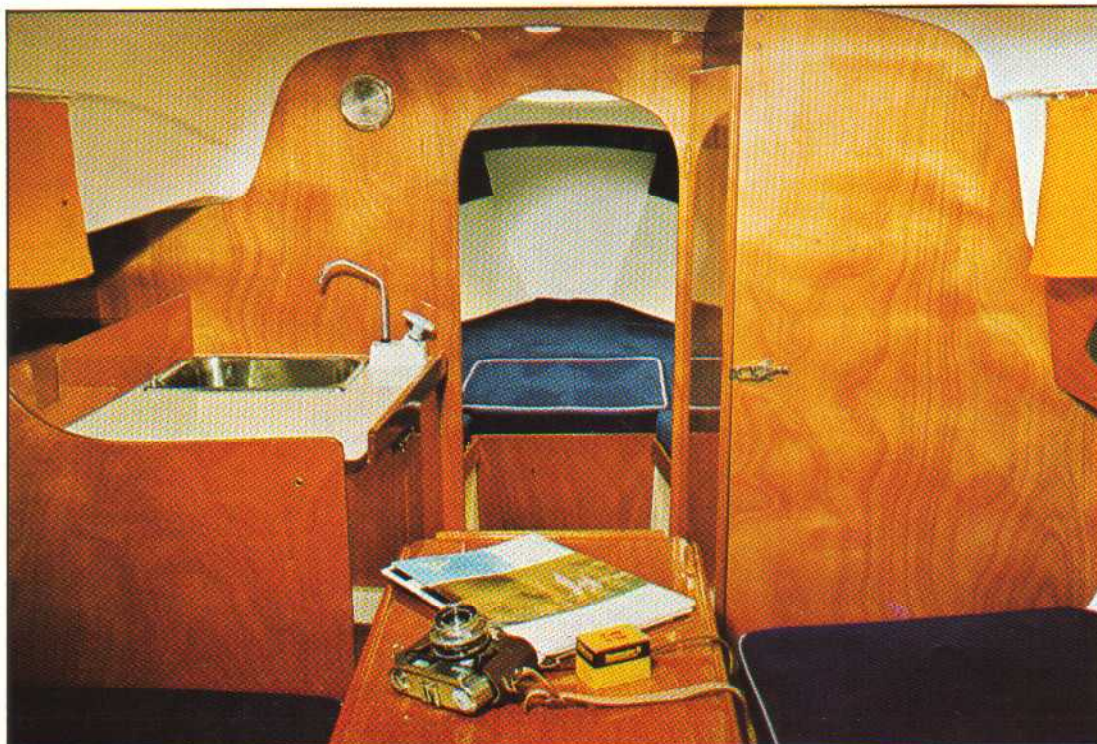
An Backbord ist die großzügig bemessene Pantry eingebaut, mit Geschirrschrank, Bestecklade und Nirosta-Spüle auf besonderen Wunsch. Gegenüber befindet sich ein geräumiger Kleiderschrank mit Ablagefächern. Das Vorschiff ist durch ein Schott von der Hauptkajüte getrennt und läßt sich mit

der Kleiderschrank-Tür ganz abschließen. Zwischen den beiden Vorschiffskojen ist Raum für ein chem. WC vorgesehen. Für gute Durchlüftung sorgt das absolut dicht verschließbare Vorluk. Das große Schiebeluk versorgt die Hauptkajüte mit Frischluft. Die langen, schmalen Fenster bieten der See wenig Angriffsfläche. Sie bestehen aus starkem Plexiglas. Die Kajüte der SUNBEAM wird mit einem zweiteiligen Mahagoni-Steckschott fest verschlossen.

## Die Sunbeam ist trailerbar

Mit nur 950 kg Gesamtgewicht und einer Gesamthöhe vom Kiel bis zum Kajütdach von 2.30/

2,70 m läßt sich die SUNBEAM mit einem PKW der oberen Mittelklasse risikolos ziehen.





## Bauweise, Ausführung, Finish

SCHÖCHL-Qualität – die Vertrauensbasis: segelklar, komplett, mit Liebe zum Detail.

Rumpf und Deck sind aus Glas-seidenmatten, Rovinggewebe und Crystik-Polyesterharz im Handauflegeverfahren gebaut. Nach Gütenormen des Lloyds Register of Shipping. In Doppelschalen-Bauweise, deshalb ist der Rumpf außerordentlich steif und fest und zudem auch innen glatt und völlig geruchlos. Die hochwertige Gelcoat-Farbschicht garantiert jahrelanges, jugendfrisches Aussehen der Außenhaut. Alle begehbaren Flächen sind rutschfest profiliert. Die soliden Beschläge sind aus rostfreien Materialien gefertigt. Besonderes Augenmerk verdient

der gediegene Bugbeschlag aus Aluguß. Weitere Extras, die bei SCHÖCHL serienmäßig sind und die SUNBEAM zum schnellen Regatta- und Fahrtenschiff machen:

Lange Fockschienen mit leicht verstellbaren Hölzpunkten für jede Fockgröße, groß bemessene Fock-Kurbelwischen und moderne Schotklemmen, Verklammer zum Hochziehen, geteilter Nirosta-Bugkorb für leichten Durchstieg beim Anlegen. Großer Ankerkasten im Vorschiff, nach außenbords lenzend. Sichere Handläufe auf dem Kajütdach bis zum Vorluk. Fest-

macherpoller und Lippklampen, Schoten und Leinen mit den notwendigen Blöcken. Mast und Großbaum sind wie alle übrigen Alu-Teile silber eloxiert. Eine kräftige Alu-Scheuerleiste mit Kunststoffeinlage ist ein sicherer Schutz gegen Schrammen. Unterwasserschiff mit Kupferanstrich gegen Algenbewuchs. Eleganter Wasserpaß.

Abklappbare Rettungsleiter. Die Segel sind aus Dacron und mit Segelzeichen und fortlaufender Nummer ausgeführt. Ein hochwertiges Kurbelreff macht das Reffen problemlos.

## Repräsentanten

### NIEDERLANDE

Jonkers Jachten  
Van Hogendorpstraat 24  
NL-Twello

### ÖSTERREICH

Ferdinand Gasser  
Arlbergstraße 111  
A-6900 Bregenz

Service und Winterlager  
H. G. Schmid Ges.m.b.H.  
A-7092 Winden am Neusiedlersee

### ERICH KOCK

Triesterstraße 38  
A-8073 Feldkirchen

### Franz Stummer

Mitterndorf 113  
A-4801 Traunkirchen

### SCHWEIZ

Siegfried Meier  
Bootwerft  
CH-5606 Dintikon AG

### ITALIEN

All Trading Internat. s.r.l.  
Via Dante 205  
I-20049 Concorezzo (Milano)

### DEUTSCHLAND

Service und Winterlager  
für Bodensee  
und Baden-Württemberg  
M. Pregler  
Eugen-Bolz-Straße 30  
D-7991 Oberteuringen

Wählen Sie Ihre Lieblingsfarbe für den Rumpf Ihrer SUNBEAM. Das ist bei SCHÖCHL ohne Aufpreis. Das Deck ist immer hellgrau.

### Schöchl-Boote Nordwest

Georg Geiz  
Heidestraße 56  
D-584 Schwerte (Ruhr)

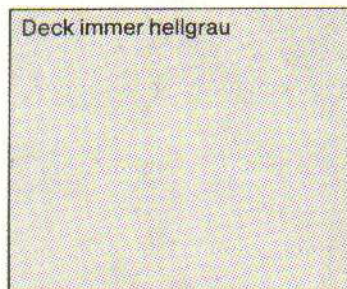
### Harry Reiffer, Bootwerft

Bocksfeldstraße 19  
D-1 Berlin 20

### DÄNEMARK

Skandinavisk Bådimport  
Solbakken 11  
DK-2840 Holte

Deck immer hellgrau



Freie Farbwahl aus unserer Farbpalette



## Technische Daten

Länge über alles	6.70 m
Länge Wasserlinie	5.60 m
Breite über alles	2.15 m
Freibordhöhe	70 - 90 cm
Tiefgang Kielversion	1.15 m
Tiefgang Kielschwerte ohne Schwert	0.55 m
mit Schwert	1.35 m
Verdrängung	950 kg
Ballast	ca. 40%

## Segelflächen

Großsegel	10.50 m <sup>2</sup>
Fock	9.50 m <sup>2</sup>
Sturmfock	5.00 m <sup>2</sup>
Genua	15.00 m <sup>2</sup>
Spinnaker	35.00 m <sup>2</sup>

