

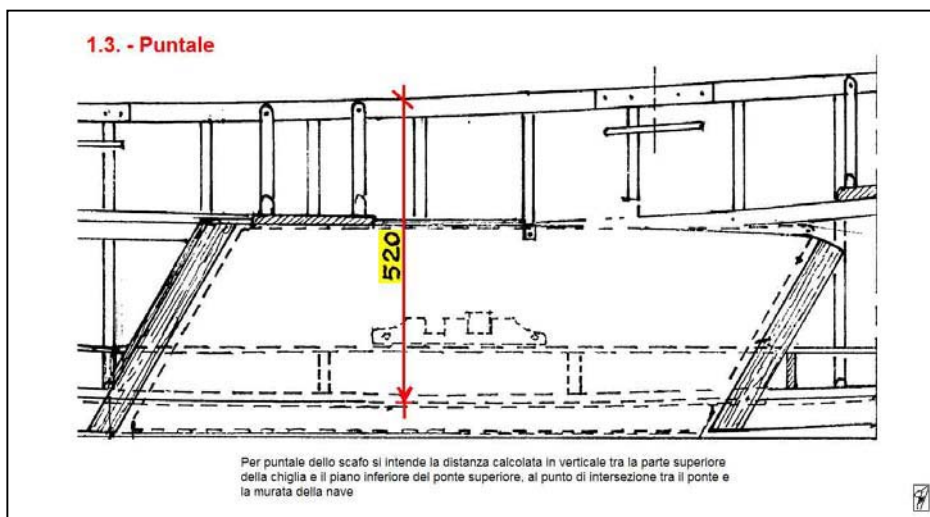


# Il Dinghy 12'

## Qualche Termine

Con riferimento al  
“REGOLAMENTO PER LA COSTRUZIONE E LA STAZZA DINGHY 12P.”  
in vigore da gennaio 2005 a dicembre 2008

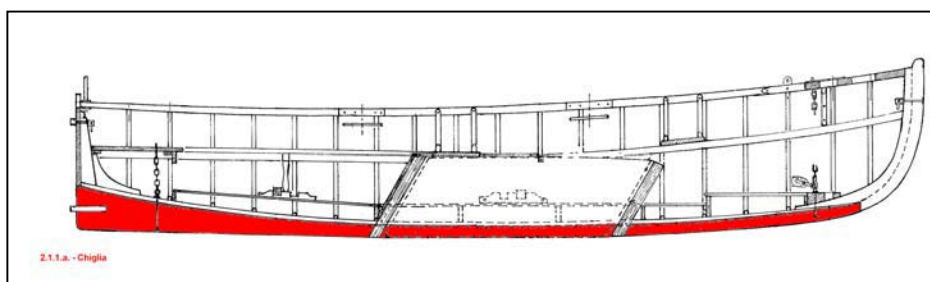
### 1.3. - Puntale



**Puntale** - Elemento centrale di sostegno posto tra la chiglia e il baglio o tra baglio e baglio di due punti successivi. Per estensione, indica l'altezza interna di una nave, misurata verticalmente a metà distanza tra poppa e prua, dalla faccia superiore della chiglia a quella inferiore del baglio maestro. ([www.correnelverde.com/nautica/glossario/glossario.htm](http://www.correnelverde.com/nautica/glossario/glossario.htm))

### 2.1 SCAFO in legno

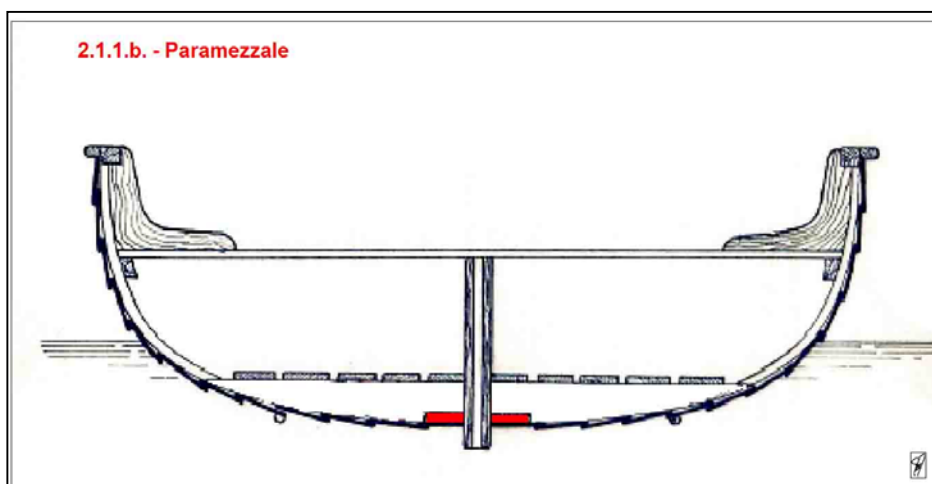
#### 2.1.1.b. - Chiglia



**Chiglia** - Elemento strutturale fondamentale di ogni costruzione navale posto nel senso longitudinale dello scafo e appartenente alla struttura del fondo; è costituito da una trave, o da una serie di travi saldamente connesse, che sotto alla carena, si estende dalla ruota di prua al dritto di poppa e sostiene i madieri delle coste trasversali. Talvolta è rinforzata da una struttura collocata al di sopra, detta controchiglia. Negli scafi di legno è costituita da una grossa trave stagionata. (da: [www.sullacrestadellonda.it/terminologia/fterminolindex.htm](http://www.sullacrestadellonda.it/terminologia/fterminolindex.htm))



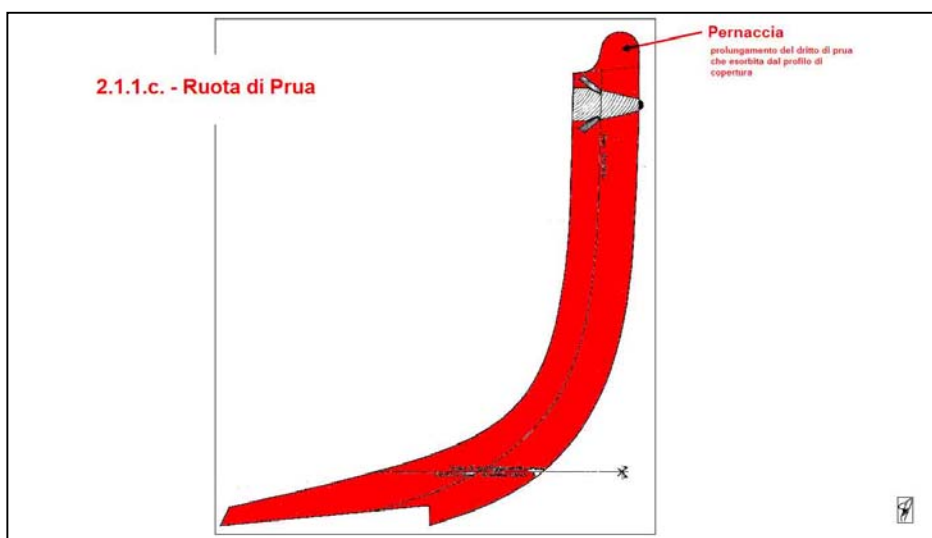
### 2.1.1.b. - Paramezzale



**Paramezzale** - Elemento strutturale longitudinale dello scafo della nave posto al di sopra della chiglia. E' una trave sistemata sui maderi, collegata a rinforzo della chiglia e rinforzata superiormente con un altro elemento detto soprapamezzale.

(da: [www.sullacrestadellonda.it/terminologia/fterminolindex.htm](http://www.sullacrestadellonda.it/terminologia/fterminolindex.htm))

### 2.1.1.c. Ruota di Prua o Dritto di Prua



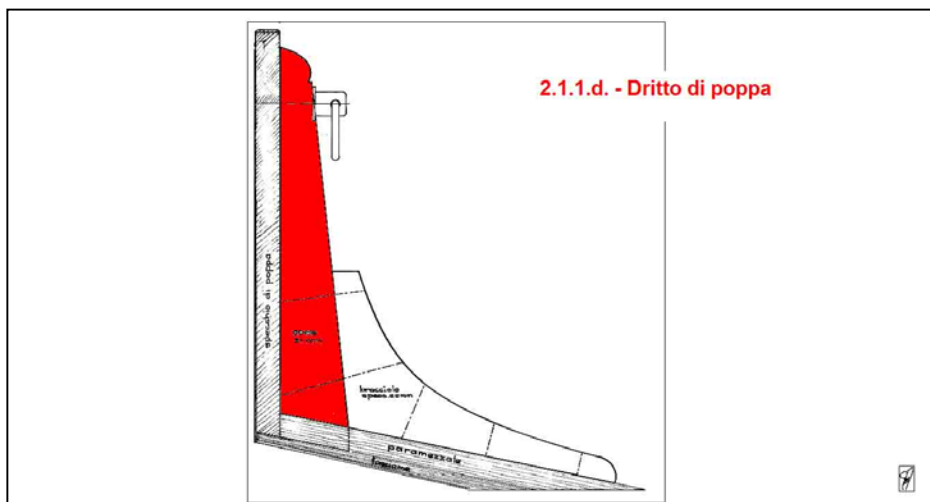
**Dritto di prora (o di prua)** - Elemento strutturale che chiude lo scafo a prora; è quasi sempre verticale o slanciato in avanti; inizia in basso con la ruota, prosegue col tagliamare in corrispondenza del galleggiamento e termina superiormente con forme diverse, non necessariamente diritte. (da: [www.sullacrestadellonda.it/terminologia/fterminolindex.htm](http://www.sullacrestadellonda.it/terminologia/fterminolindex.htm))

**Ruota di prora** - Trave che si erge dall'estremità anteriore della chiglia per formare la prora.  
(da: [www.sullacrestadellonda.it/terminologia/fterminolindex.htm](http://www.sullacrestadellonda.it/terminologia/fterminolindex.htm))

**Pernaccia** - Prolungamento del dritto di prua che esorbita dal profilo di coperta.

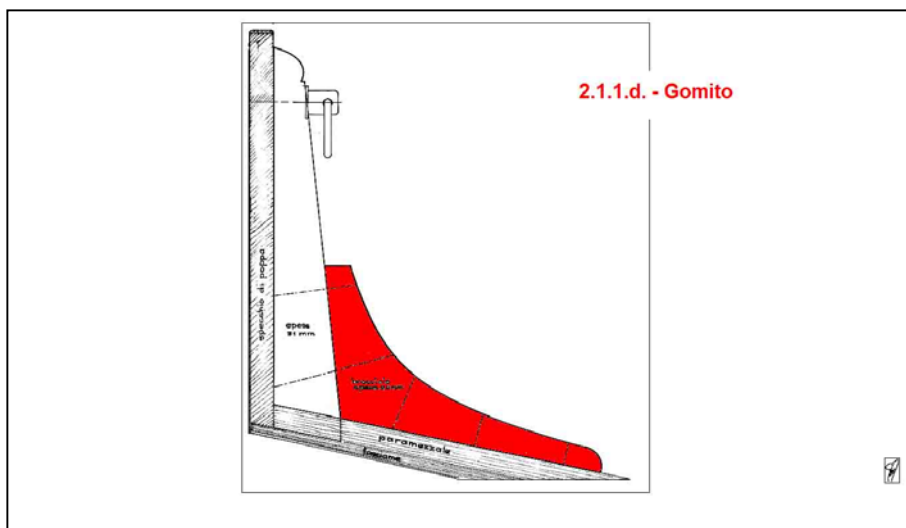


### 2.1.1.d. – Dritto di poppa



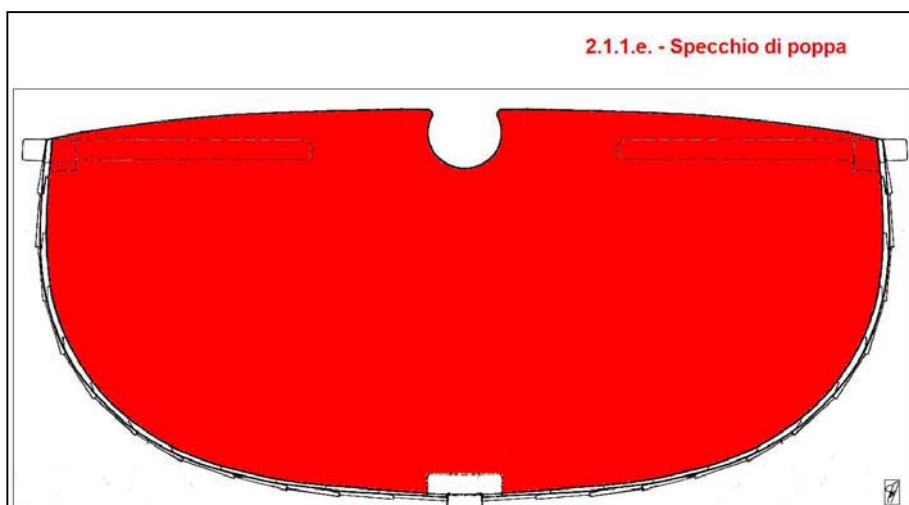
**Dritto di poppa** - Elemento strutturale che chiude lo scafo a poppa ed è congiunto alla chiglia tramite un altro elemento, detto vanticuore, con cui concorre a formare il calcagnolo. Nelle costruzioni navali antiche, e ancora oggi nelle più piccole, sul dritto di poppa sono connessi gli agugliotti (le cerniere) della pala del timone. (da: [www.sullacrestadellonda.it/terminologia/fterminolindex.htm](http://www.sullacrestadellonda.it/terminologia/fterminolindex.htm))

### 2.1.1.d. – Gomito o Prestantino

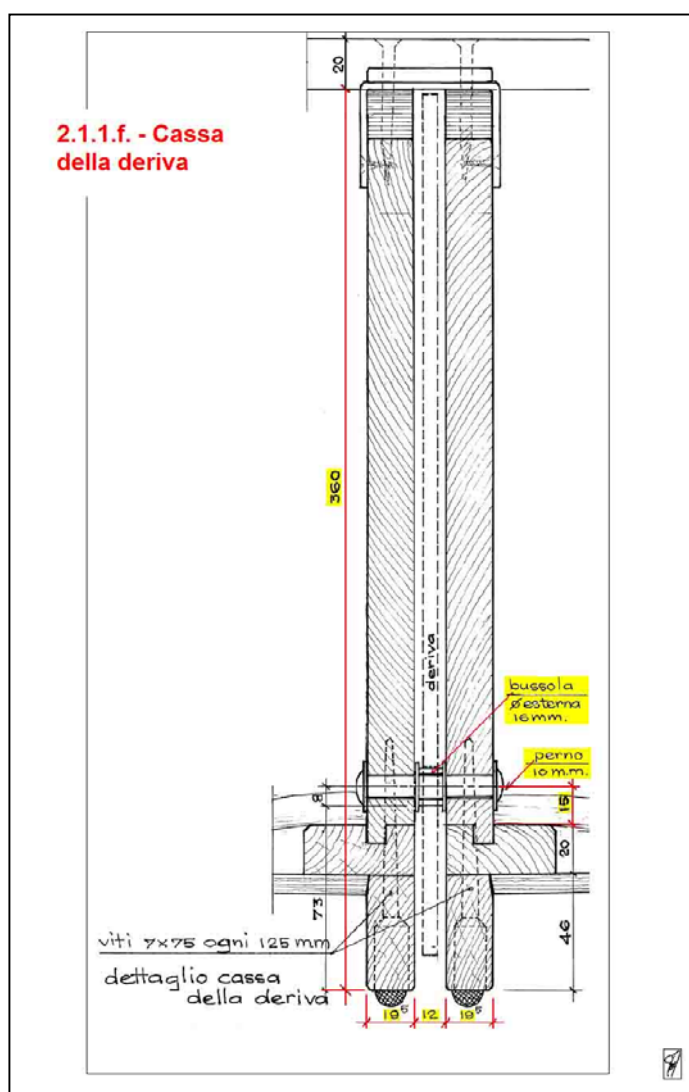


**Prestantino** è quel bracciolo verticale che collega chiglia e dritto di poppa.  
(da: "Nomenclatura, curiosità e arte marinaresca nel DINGHY 12 p." arch. Gino Ciriaci)

### 2.1.1.e. – Specchio di poppa

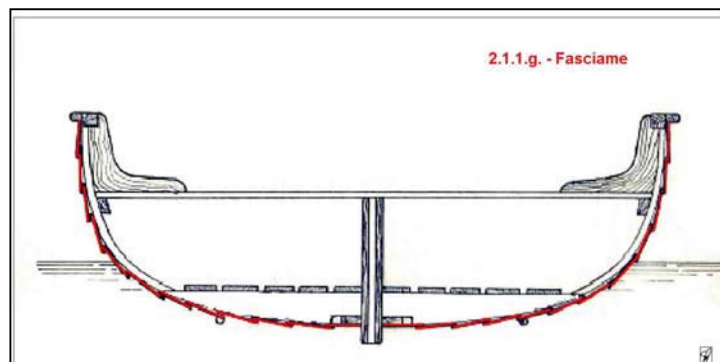


### 2.1.1.f. – Cassa della deriva





### 2.1.1.g. – Fasciame



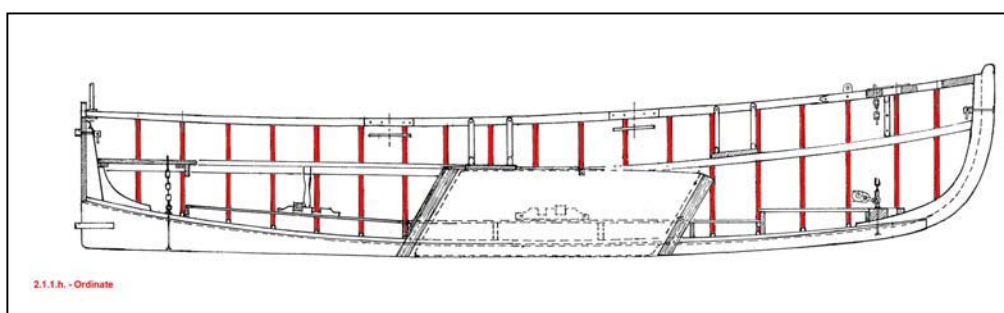
**Il fasciame** sovrapposto (o a clinker, o all'inglese) è costituito da corsi (non tavole!) chiodati alle ordinate e cuciti tra loro da chiodi di rame ribattuti su rondella conica.

**Il comento** (con una sola emme) è lo spazio tra corso e corso

(da: "Nomenclatura, curiosità e arte marinaresca nel DINGHY 12 p." arch. Gino Ciriaci)

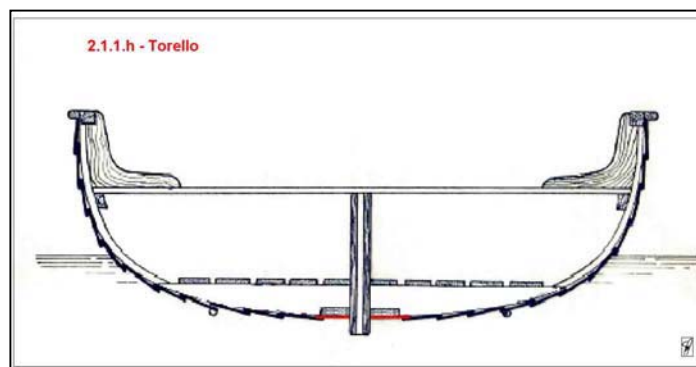
**Quartabuono** - taglio angolato del corso necessario ad aderire perfettamente al corso sovrastante

### 2.1.1.h. – Ordinate



**Ordinata** - sezione trasversale di una barca o anche, er estensione, rinforzo dello scafo che fa parte dell'ossatura trasversale. ([www.raimondo.it/nautica-glossario/glossario-nautico.htm](http://www.raimondo.it/nautica-glossario/glossario-nautico.htm))

### 2.1.1.h. – Torello



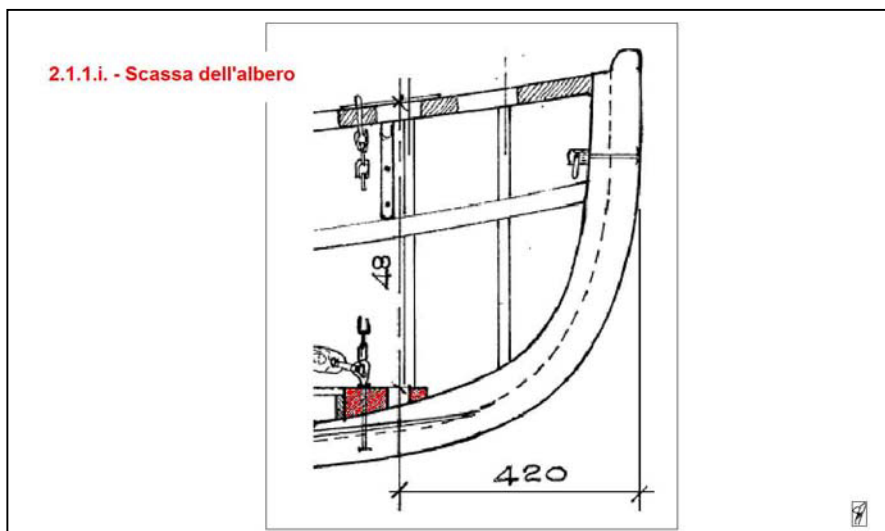
**Torello** - Uno dei due corsi di fasciame che corrono ai lati della chiglia.

([www.correrenelverde.com/nautica/glossario/glossario.htm](http://www.correrenelverde.com/nautica/glossario/glossario.htm))

**Torello** - primo corso del fasciame di fondo che si incastra direttamente nella battuta della chiglia.

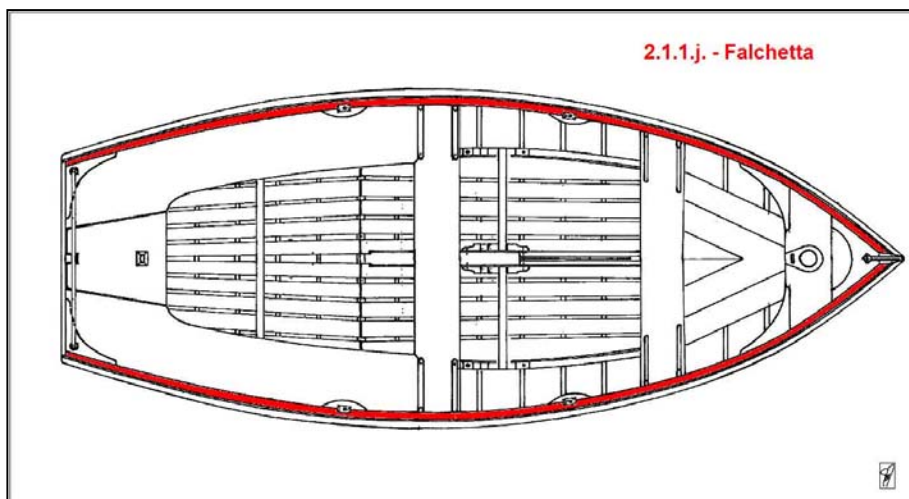


### 2.1.1.i. – Scassa dell'albero



**Scassa** - Elemento strutturale fissato sul paramezzale centrale nel quale si posa e si incastra l'estremità inferiore di un albero. (da: [www.sullacrestadellonda.it/terminologia/fterminolindex.htm](http://www.sullacrestadellonda.it/terminologia/fterminolindex.htm))

### 2.1.1.j. – Falchetta o Dormiente



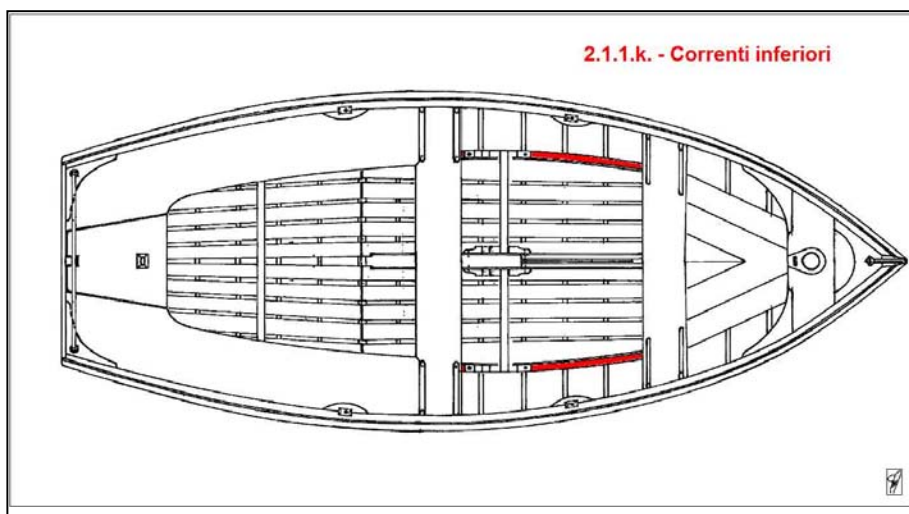
**Falchetta** - Pezzo di costruzione che nelle imbarcazioni forma l'orlo superiore di ciascun fianco, nel quale, in corrispondenza dei banchi, sono scavate le scalmiere, o sono infissi gli scalmi per l'appoggio dei remi. (da: [www.sullacrestadellonda.it/terminologia/fterminolindex.htm](http://www.sullacrestadellonda.it/terminologia/fterminolindex.htm))

Il **dormiente** circonda lo scafo in alto, all'interno, in corrispondenza del bottaccio; è un importante pezzo strutturale, che appartiene alla famiglia delle serrette, cioè dei rinforzi strutturali longitudinali.

(da: "Nomenclatura, curiosità e arte marinaresca nel DINGHY 12 p." arch. Gino Ciriaci)



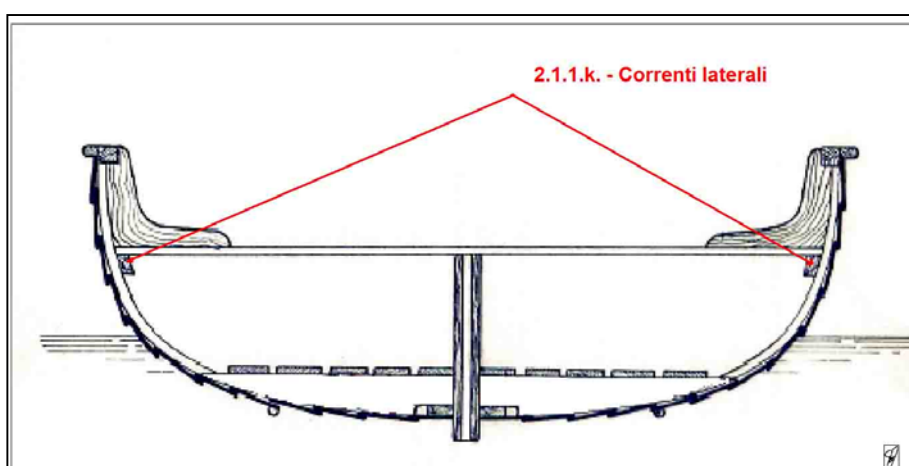
#### 2.1.1.k. – Correnti inferiori o serrette dei paglioli



**Serrette** - Listelli o tavole di legno poste longitudinalmente all'interno dello scafo, così da ricoprire tutta l'ossatura della barca (la parte esterna è il fasciame).

**Corrente** - 1. Parte dell'ossatura longitudinale dello scafo;  
([www.raimondo.it/nautica-glossario/Serrette.htm](http://www.raimondo.it/nautica-glossario/Serrette.htm))

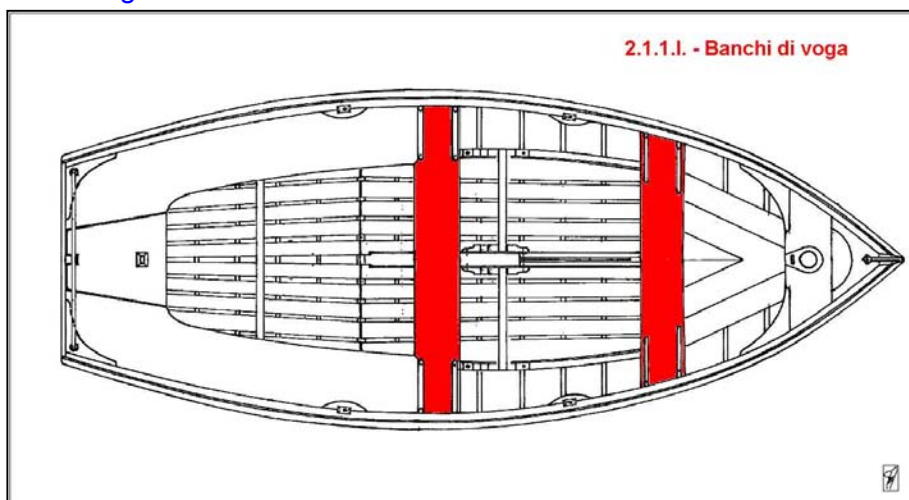
#### 2.1.1.k. – Correnti laterali o serrette



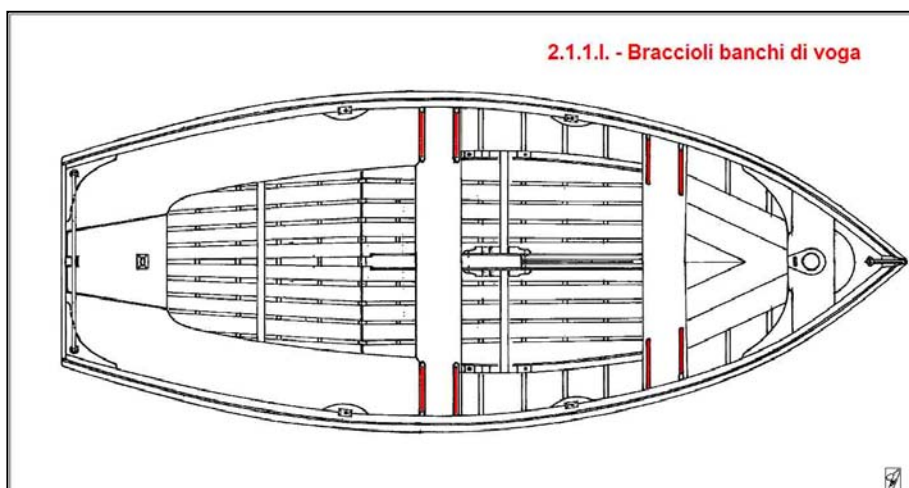




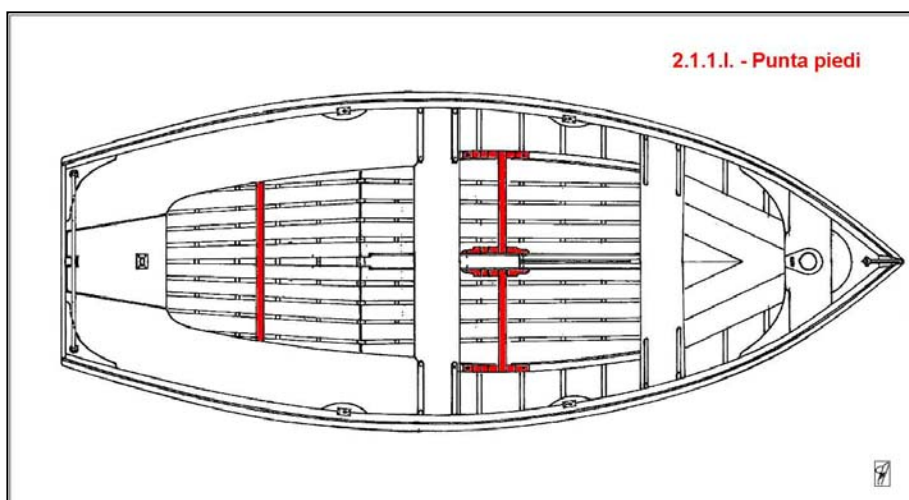
### 2.1.1.I. – Banchi di voga



### – Braccioli Banchi di voga



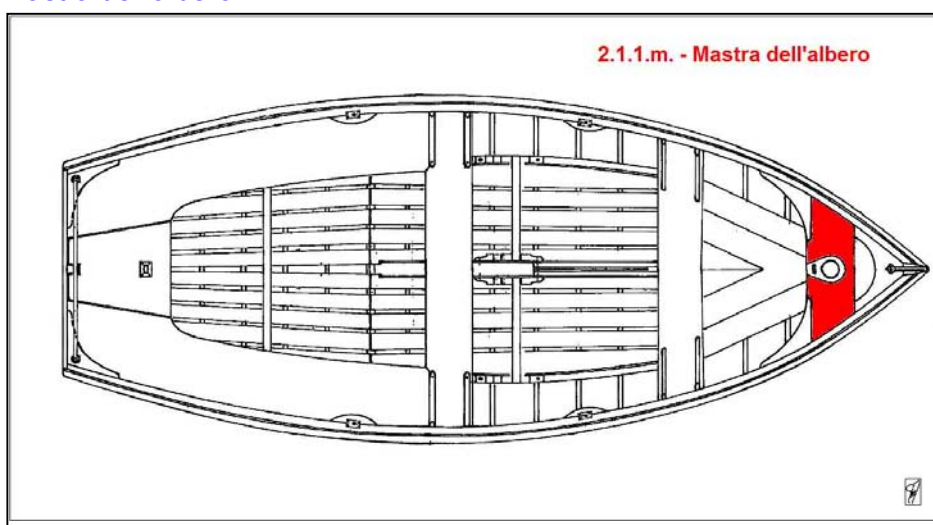
### – Punta piedi



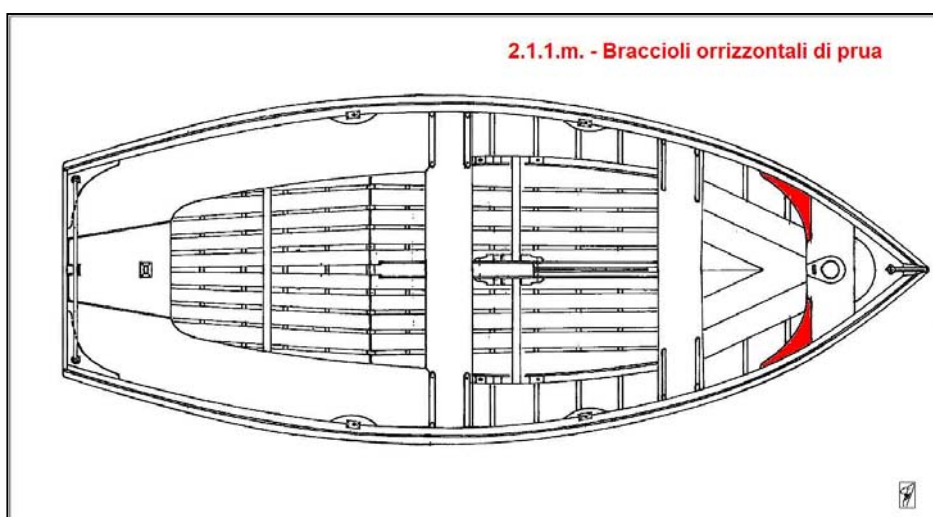




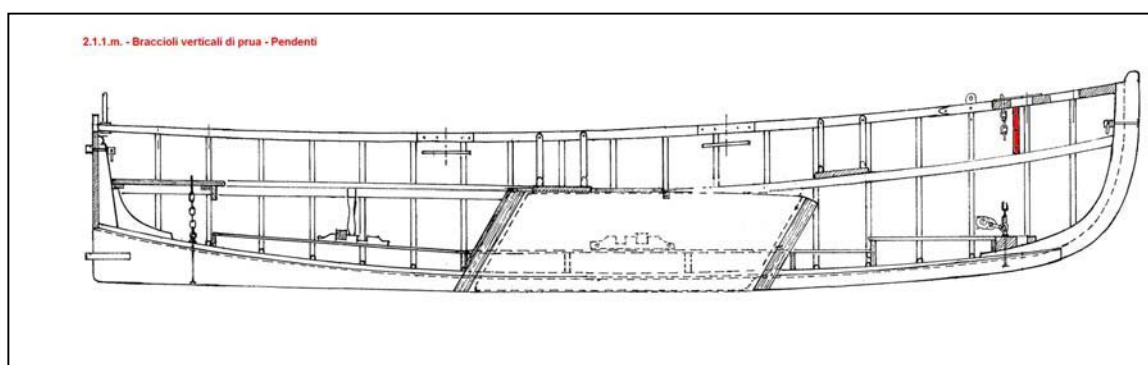
### 2.1.1.m. – Mastra dell'albero



### 2.1.1.m. – Braccioli orizzontali di prua

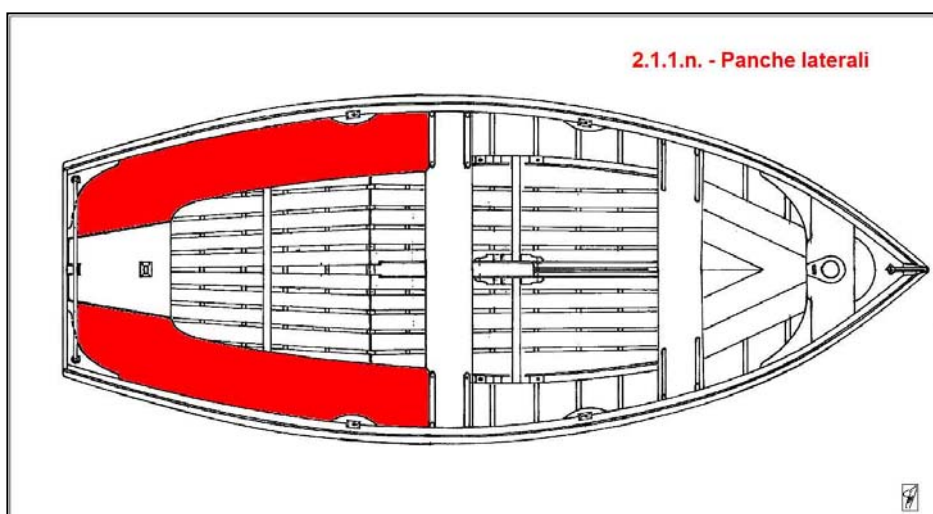


### 2.1.1.m. – Braccioli verticali di prua o pendenti

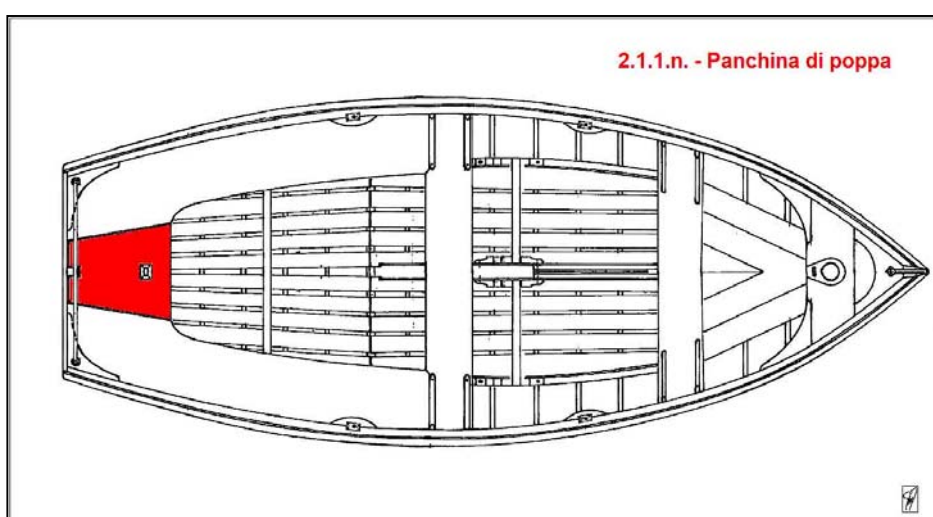




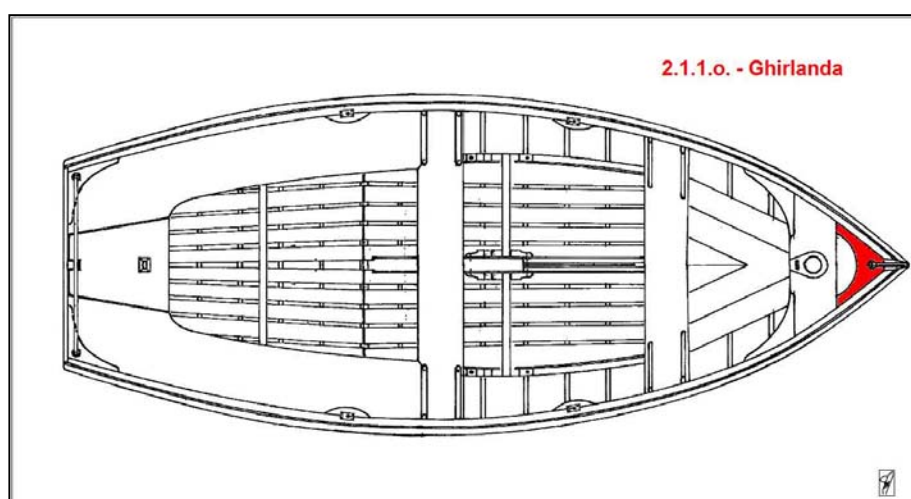
### 2.1.1.n. – Panche laterali



### 2.1.1.n. – Panchina di poppa

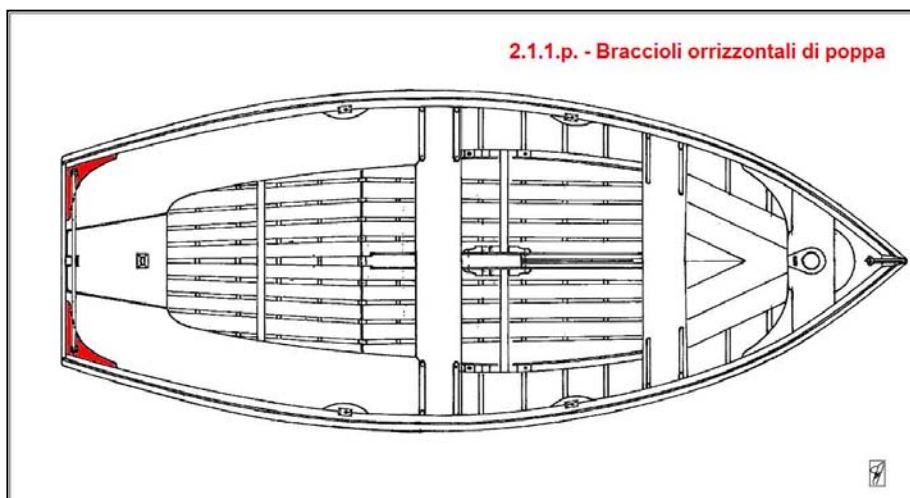


### 2.1.1.o. - Ghirlanda

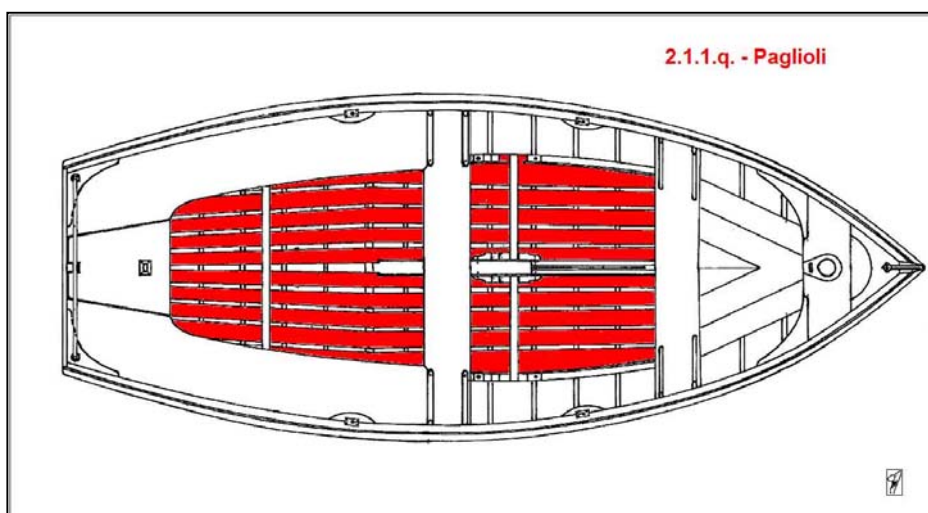




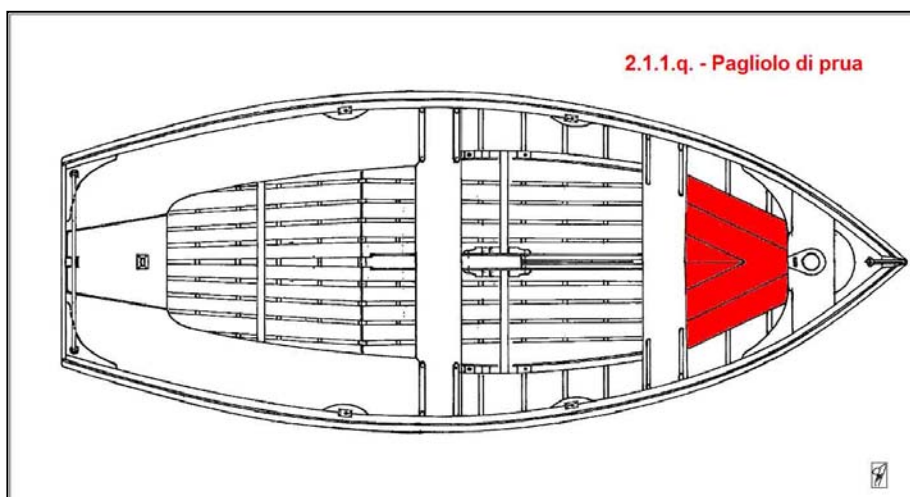
### 2.1.1.p. – Braccioli orizzontali di poppa



### 2.1.1.q. - Paglioli

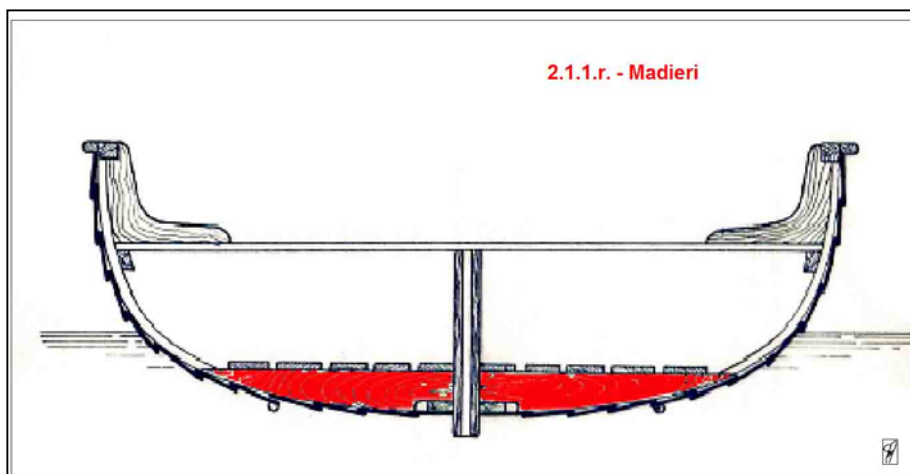


### 2.1.1.q.- Pagliolo di prua



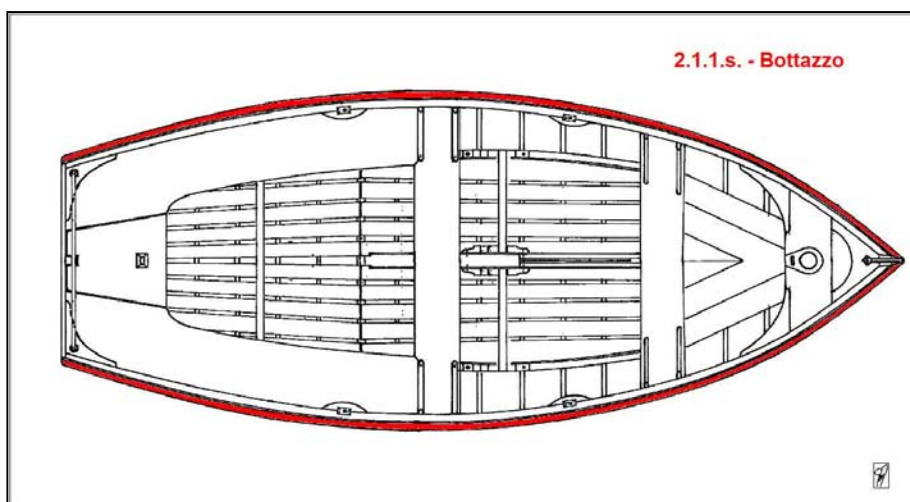


### 2.1.1.r. - Madieri



**Madiera** - Elemento della struttura trasversale di ogni scafo in legno costituito dal collegamento fatto immediatamente al di sopra della chiglia tra le costole dei due lati o tra i loro staminali, quando esse abbiano struttura composta. "Per madiera" significa disposto trasversalmente alla nave ([www.correrenelverde.com/nautica/glossario/glossario.htm](http://www.correrenelverde.com/nautica/glossario/glossario.htm))

### 2.1.1.s. – Bottazzo o Bottaccio



**Bottazzo** - Rinforzo in legno, cavo tessile o plastica che corre lungo lo scafo. Normalmente all'altezza del baglio massimo. A scopo protettivo. ([www.raimondo.it/nautica-glossario/glossario-nautico.htm](http://www.raimondo.it/nautica-glossario/glossario-nautico.htm))

**Bottazzo** - Rinforzo del fasciame esterno per aumentare la stabilità dello scafo ([www.correrenelverde.com/nautica/glossario/glossario.htm](http://www.correrenelverde.com/nautica/glossario/glossario.htm))

Il **bottaccio** circonda lo scafo all'esterno, sopra alla cinta, e funge da paracolpi: spesso si fa in frassino, che però annerisce quando resta senza coppale.  
(da: "Nomenclatura, curiosità e arte marinaresca nel DINGHY 12 p." arch. Gino Ciriaci)



#### 2.1.1.t. – Chigliette laterali

